

リアル(現実)



バーチャル(仮想)









久留米工業大学

KIT二郎

KIT子



オンライン 4/200



マイク接続中です

この画像の「グループトーク機能」は
メタバースOCでは、利用できません。

席を離れる

■ オンライン 1/200



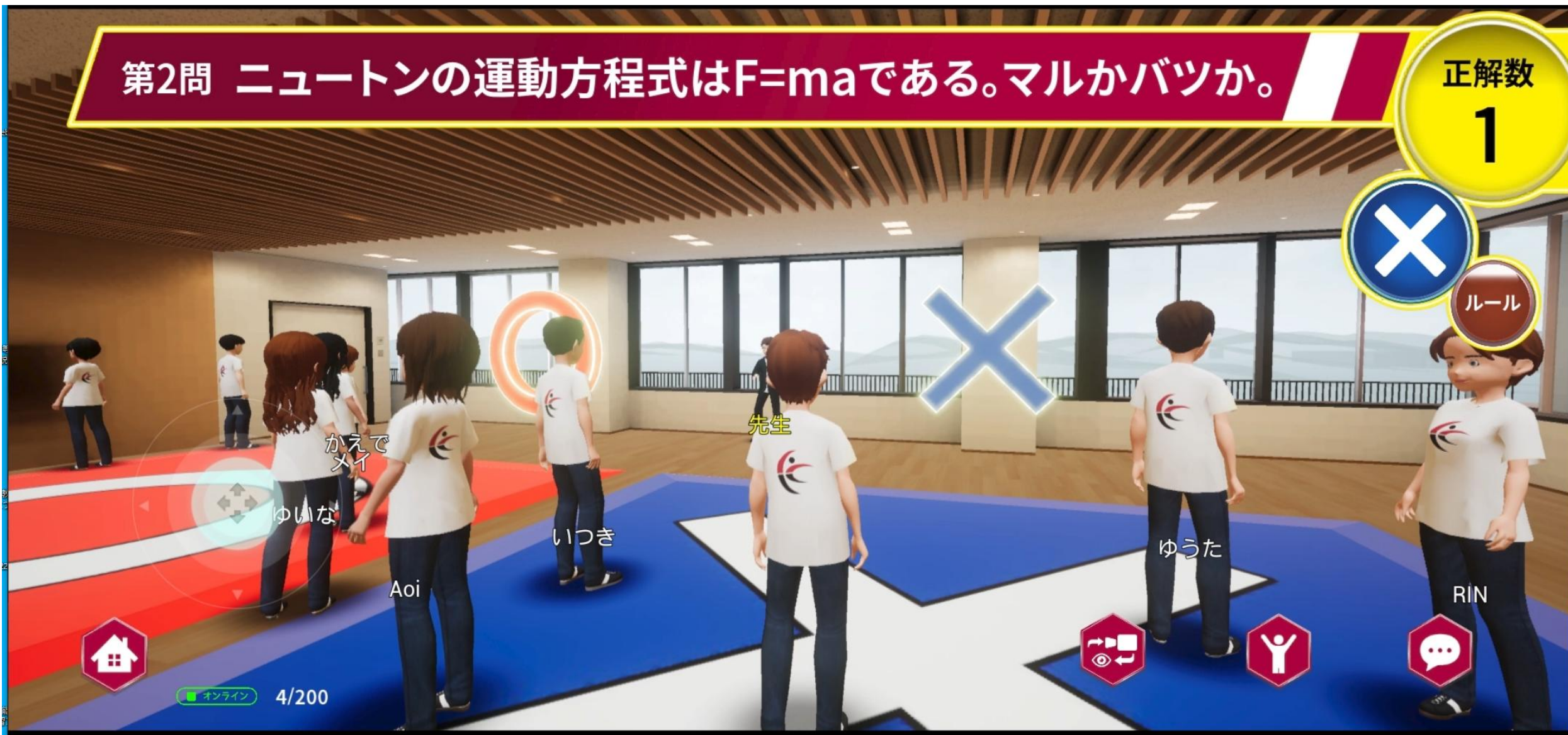
第2問 ニュートンの運動方程式は $F=ma$ である。マルかバツか。

正解数

1



ルール



企業がメタバース・ラボに研究所を構える



■ 学生が企業の人とコミュニケーションできる

