

Tsukamoto

Ichiro

塚本 猪一郎

新作版画と油彩画展

< 翼があるといい >

2017



「最初の出会い」 アクリル オン キャンバス F100号

MON collections gallery

MON collections Ltd.

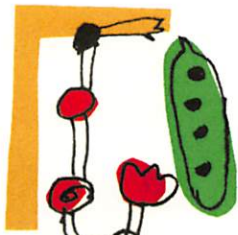
since 1981



「翼があるといい」F20号 油彩 2016

数年前、お菓子のパッケージ制作依頼が来た。
画家としてしか作品を発表した事がなくちょっと戸惑った。
それから数ヶ月、パッケージからバック、包装紙、おまけの景品にいたるまで
ほとんど全部を手がけた。とても楽しい経験だった。
パッケージだけを壁に飾ってる人もいたし、街で僕のバックを持つてる人を見かけた時には、
声をかけたくてそばへ言ったり離れたり。雑誌のnidにも取り上げられた。
僕のワクワクが伝わったのか、思いのほか好評で舞い上がった。
アートとデザインの融合の楽しさを知った瞬間だった。
それ以来、「とにかく楽しく」「単純に」「明快に」「軽やかに」それらの言葉が僕の心を占領しだした。

塚本 猪一郎



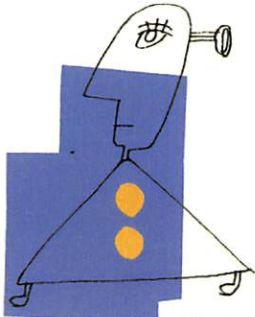
7/10 野苺並べ || Uchi6



8/10 夕陽の家 || Uchi6



8/10 小川遊歩 || Uchi6



7/10 視界に出会う || Uchi6



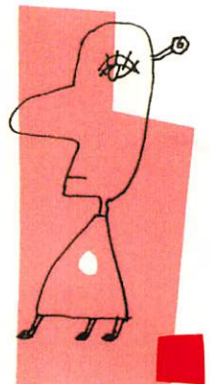
7/10 鳥の海下 || Uchi6



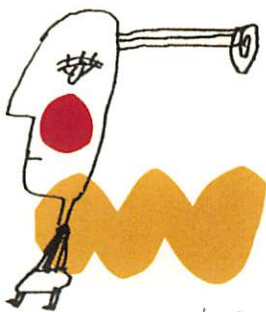
8/10 雲の寺 || Uchi6



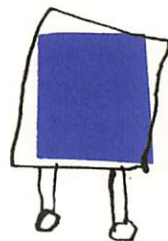
7/10 光りながら || Uchi6



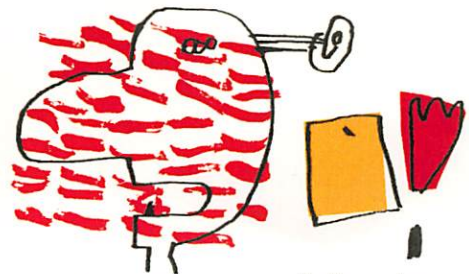
7/10 虹の紙 || Uchi6



8/10 以前から見ていた || Uchi6



7/10



月に向って話す

|| Uchi6

塚本 猪一郎 Ichiro, Tsukamoto

■略歴

- 1956 佐賀県生まれ
- 1982 佐賀大学特設美術科卒
- 1985 スペイン留学

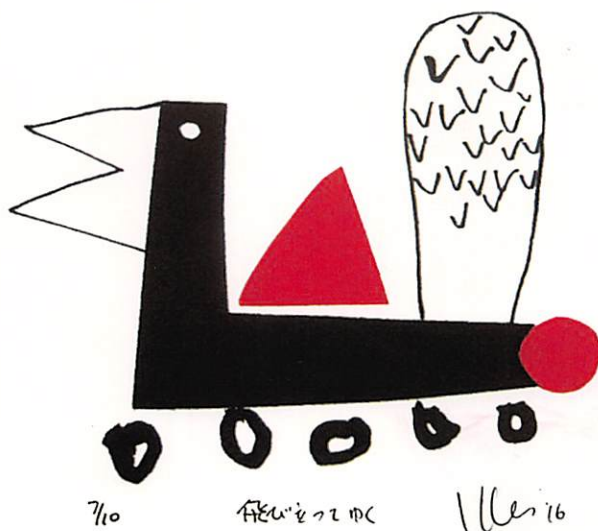
■グループ展、その他の活動

- 1977 佐賀美術協会展／東光会展
- 1981 シェル美術展(セントラル美術館・東京)
- 1982 フィナル国際美術展(パリ・東京)
- 1992 青木繁大賞展(石橋美術館)
- 1993 軽井沢ビエンナーレ(脇田美術館)
磁場展(佐賀玉屋)
- 1994 九州美術の現況展(鹿児島県立美術館)
- 1997 思考する空間展(福岡県立美術館)
- 1998 谷川俊太郎氏とコラボレーション(松山市民会館)
- 2000 英展受賞／福岡ドームホークスタウン・モニュメント製作
KBCビル・モニュメント製作
- 2005 Viewing Room(東京国際フォーラム)
無限の源(尼崎博物館)
- 2007 前田病院ロビー モニュメント製作(伊万里)
パリ・IDEM工房(旧ムルロー工房)にてリトグラフ制作
- 2009 仁川学院50周年記念モニュメント・クラスプレート製作(兵庫)
アートフロントギャラリー コレクション展(ヒルサイドフォーラム・東京)
- 2011 弘学館卒業記念オブジェ製作(佐賀)
- 2013 佐賀医大モニュメント制作
- 2015 みどり子供園オブジェ制作(宇都宮)／キタセ オブジェ制作(札幌)
- 2016 こもれびファームパーク モニュメント制作(鹿児島)
「谷川俊太郎の世界を描く」展(ギャラリーゴトウ・東京)



■個展

- ギャラリーテン(東京)
- ギャラリー新宿高野(東京)
- ギャラリー山口(東京)
- ギャラリーブチフォルム(大阪)
- 早良美術館るう系(福岡)
- モンコレクション(福岡)
- 廣瀬画廊(松山)
- ギャラリーサムシング(鹿児島)
- 他



シルクスクリーン、フェルト オン ペーパー

モンコレクションギャラリー 有限会社 モンコレクション

Phone, Fax: 092-531-0122

3-15-16 Takamiya, Minami-ku, Fukuoka 815-0083 Japan

〒815-0083 福岡市南区高宮3丁目15-16-1F 福海(ふくみ)公園前(高宮駅西側歩道橋を渡って80m)

✉ moncollections@gmail.com <http://www.moncollections.com/>